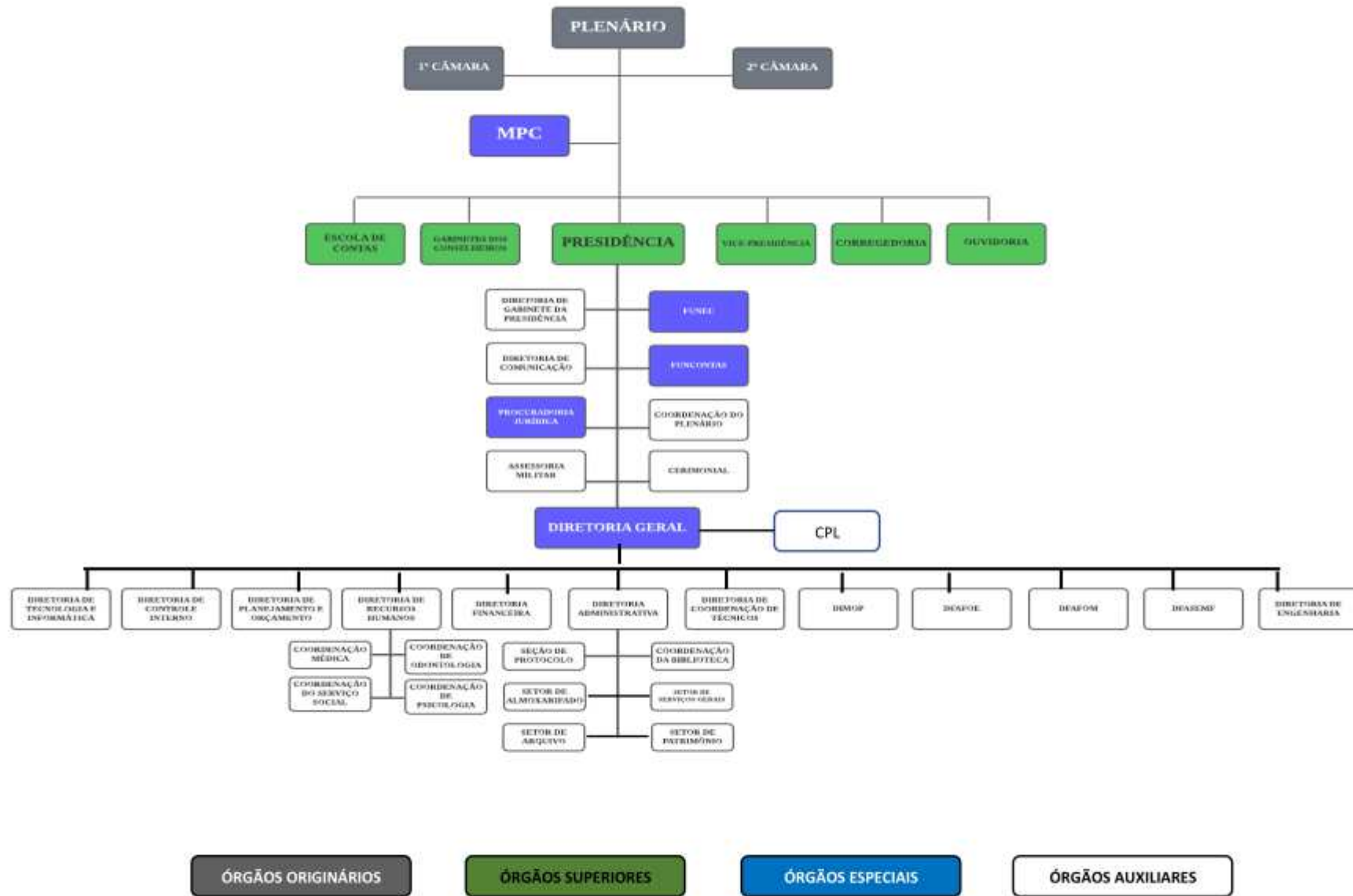


ORGANOGRAMA DO TRIBUNAL DE CONTAS DO ESTADO DE ALAGOAS



ÓRGÃOS ORIGINÁRIOS

ÓRGÃOS SUPERIORES

ÓRGÃOS ESPECIAIS

ÓRGÃOS AUXILIARES

ÓRGÃOS ORIGINÁRIOS	ÓRGÃOS SUPERIORES	ÓRGÃOS ESPECIAIS	ÓRGÃOS AUXILIARES
<p>TRIBUNAL PLENO</p> <p>1ª CÂMARA</p> <p>2ª CÂMARA</p>	<p>PRESIDÊNCIA</p> <p>VICE-PRESIDÊNCIA</p> <p>CORREGEDORIA</p> <p>ESCOLA DE CONTAS PÚBLICAS CONSELHEIROS JOSÉ ALFREDO DE MENDONÇA</p> <p>OUVIDORIA</p> <p>GABINETE DOS CONSELHEIROS E CONSELHEIROS-SUBSTITUTOS</p>	<p>MINISTÉRIO PÚBLICO DE CONTAS</p> <p>PROCURADORIA JURÍDICA</p> <p><u>FUNCONTAS</u> - FUNDO ESPECIAL DE DESENVOLVIMENTO DAS AÇÕES DO TRIBUNAL DE CONTAS DO ESTADO DE ALAGOAS</p> <p><u>FUNEC</u> - FUNDO ESPECIAL DE COMUNICAÇÃO DO TRIBUNAL DE CONTAS DO ESTADO DE ALAGOAS</p> <p>DIRETORIA GERAL</p>	<p><u>DGP</u> - DIRETORIA DE GABINETE DA PRESIDÊNCIA</p> <p><u>DC</u> - DIRETORIA DE COMUNICAÇÃO SOCIAL</p> <p><u>AM</u> - ASSESSORIA MILITAR</p> <p><u>CP</u> - COORDENAÇÃO DO PLENÁRIO</p> <p><u>CC</u> - COORDENAÇÃO DO CERIMONIAL</p> <p><u>DTI</u> - DIRETORIA DE TECNOLOGIA E INFORMÁTICA</p> <p><u>DCI</u> - DIRETORIA DE CONTROLE INTERNO</p> <p><u>DPO</u> - DIRETORIA DE PLANEJAMENTO E ORÇAMENTO</p> <p><u>DRH</u> - DIRETORIA DE RECURSOS HUMANOS</p> <p><u>DF</u> - DIRETORIA FINANCEIRA</p> <p><u>DA</u> - DIRETORIA ADMINISTRATIVA</p> <p><u>CPL</u> - COMISSÃO PERMANENTE DE LICITAÇÃO</p> <p><u>DCT</u> - DIRETORIA DE COORDENAÇÃO DE TÉCNICOS</p> <p><u>DIMOP</u> - DIRETORIA DE MOVIMENTAÇÃO DE PESSOAL</p> <p><u>DFAFOE</u> - DIRETORIA DA FISCALIZAÇÃO DA ADMINISTRAÇÃO ORÇAMENTÁRIA E FINANCEIRA ESTADUAL</p> <p><u>DFAFOM</u> - DIRETORIA DA FISCALIZAÇÃO DA ADMINISTRAÇÃO ORÇAMENTÁRIA E FINANCEIRA MUNICIPAL</p> <p><u>DFASEME</u> - DIRETORIA DE FISCALIZAÇÃO DAS AUTARQUIAS, SOCIEDADE DE ECONOMIA MISTA E FUNDAÇÕES</p> <p><u>DE</u> - DIRETORIA DE ENGENHARIA E DEMAIS UNIDADES VINCULADAS ÀS DIRETORIAS</p>